



Образец по чл. 34, ал.2 и чл. 35, ал.2 от Наредба 8 за сечите в горите

ИЗПЪЛНИТЕЛНА АГЕНЦИЯ ПО ГОРИТЕ

РЕГИОНАЛНА ДИРЕКЦИЯ ПО ГОРИТЕ ГР.ШУМЕН ЛЕСОЗАЩИТНА СТАНЦИЯ ГР.ВАРНА

Изх. № РДМГ-02207/803-0024 г.

ПРЕДПИСАНИЕ

На основание на чл. 106 / чл. 131 ал.2 от Закона за горите
за провеждане на санитарна/принудителна / техническа сеч
през 2024 год.

в гори, собственост на: ДГП ТП ДГС Преслав.....
в гори, които са предоставени за управление от:/изписва се името на ДГС/ДЛС/УОГС/община, юридическо лице на които са предоставени за управление/

гори държавна собственост на ТП ДГС Преслав - гр. В. Преслав

Отдел	Подотдел	Имот №	Землище	Залежена площ в ха.	По инвентаризация				Ползване на дървесина					
					Състав	Запас куб.м. стояща мяся с клони на цялата площ	Запас куб.м. стояща мяся с клони на засетна тата площ	Причина за съхнене / повреда	Вид сеч Санитарна / принудителна	Процент на ползване	Стояща маса с клони м3	Срок за провеж дане на сечта до	Забележка	
1	2	3	4	5	6	7	8	9	10	11	12	13	14	15
165	3		гр. В.Преслав	1,5000	66.3	180	1,5000	180	снеголом	принудителна сеч	14%	30	ДО	
				46.3	170		170	20				20.06.2024 г.		
					цр.4	20		20				10		
				1,5		370	1,5	370				60		

231	61		с. Сушина	4,0	ч.6.10	1360	0,055	20	снеголом	принудительна сеч	90%	18	ДО 20.06.2024 г.	2 бр.прозор площ 550кв.м.	
															57
254	Г		с. Сушина	4,0	ч6 9	1360	4,000	1360	снеголом	принудительна сеч	90%	75	ДО 20.06.2024 г.	2 бр.прозор площ 453кв.м.	
															11
															3309
															220
254	е		с. Сушина	7,2	ч6 7	1380	0,025	5	снеголом	принудительна сеч	100%	302	ДО 20.06.2024 г.	2 бр.прозор площ 250кв.м.	
															1375
															1375
															10
254	з		с. Сушина	7,2	ч6 10	1750	7,2	1380	снеголом	принудительна сеч	80%	100	ДО 20.06.2024 г.	6 бр.прозор площ 2180кв.м.	
															61
															1779
															10
254	Ж		с. Сушина	15,9	ч6.7	1840	6,6	1840	снеголом	принудительна сеч	14%	260	ДО 20.06.2024 г.		
															3530
															330
															210
254	И		с. Сушина	9,3	ч6.8	2000	9,3	2000	снеголом	принудительна сеч	10%	540	ДО 20.06.2024 г.		
															210
															210
															100

254	Н	с. Сушина	9,3	1,0	чб.7	2310	9,3	2310	0,02	0,02	2310	80%	принудителна сеч	снеголом	230	ДО 20.06.2024 г.	2 бр.прозор площ 200кв.м.
					66.2	40											
					ср.лп.1	10											
					цр												
			1,0			210	1	1,00									
			0,0			0	0	0									

1. Насажденията са проверени на 31.01.2024 год. от инж. Николай Стоянов -гл. експерт в РДГ гр. Шумен и инж. Мария Кирилова Директор ЛЗС В-на

2. ползвателя, стриктно да не допуска изоставянето в сечищата или на временен склад за повече от 1 месец след отсичането на иглолистни дървени материали. Да се спазват указанията на писмо ИАГ №12213/28.06.18г.

3. След сечта собственика да предприеме действия по подпомагане на естественото възобновяване, като при необходимост и залесяване с месни дървесни видове цел трансформация на иглолистния дървостой до 3 години след сечта

Приложени и неразделни част към предписанието са скици на засегнатата част.

(когато санитарната/ принудителната сеч не се провежда на цялата площ на подотдела, към предписанието се прилага и скица, в която са обозначени местата за сеч)

Изготвил:
инж. Н. Георгиев - ил. екземпляр РДГ
(подпис, име, фамилия, длъжност/само за екземпляра на РДГ/ЛЗС/)

Издал предписанието
Директор РДГ
инж. Н. Георгиев
(подпис, име, фамилия, печат)



Изготвил:
.....
(подпис, име, фамилия, длъжност/само за екземпляра на РДГ/ЛЗС/)

Дата: *14.03.2024* год.

Дата: *18.03.2024* год.

Указания за съставяне на предписание:

1. Предписанието се издава по инициатива на контролния орган (РДГ или ЛЗС) или след постъпване на сведение за необходимостта от издаването му.
2. Предписанието се съставя отделно за всеки вид собственост и/или собственник в 2 екземпляра.
3. Когато в състава на насаждението участват повече от един дървесен вид, разпределението на площта, запасът и размерът на ползването по обем се посочват за всеки дървесен вид на отделен ред.
4. Колони № 3 и № 4 не се ползват за държавните гори и общинските гори.
5. Копия на предписанията, издадени от директора на ЛЗС се изпращат за сведение в съответната РДГ.
6. В случаите, в които се издава предписание без да има съставен сигнален лист, лицето на което е дадено предписанието осигурява издаването на сигнален лист.

- Илюстрация на жилища
- Седалище на ЛГС
- Седалище на ГСЗ
- Лобен дом
- Хижа

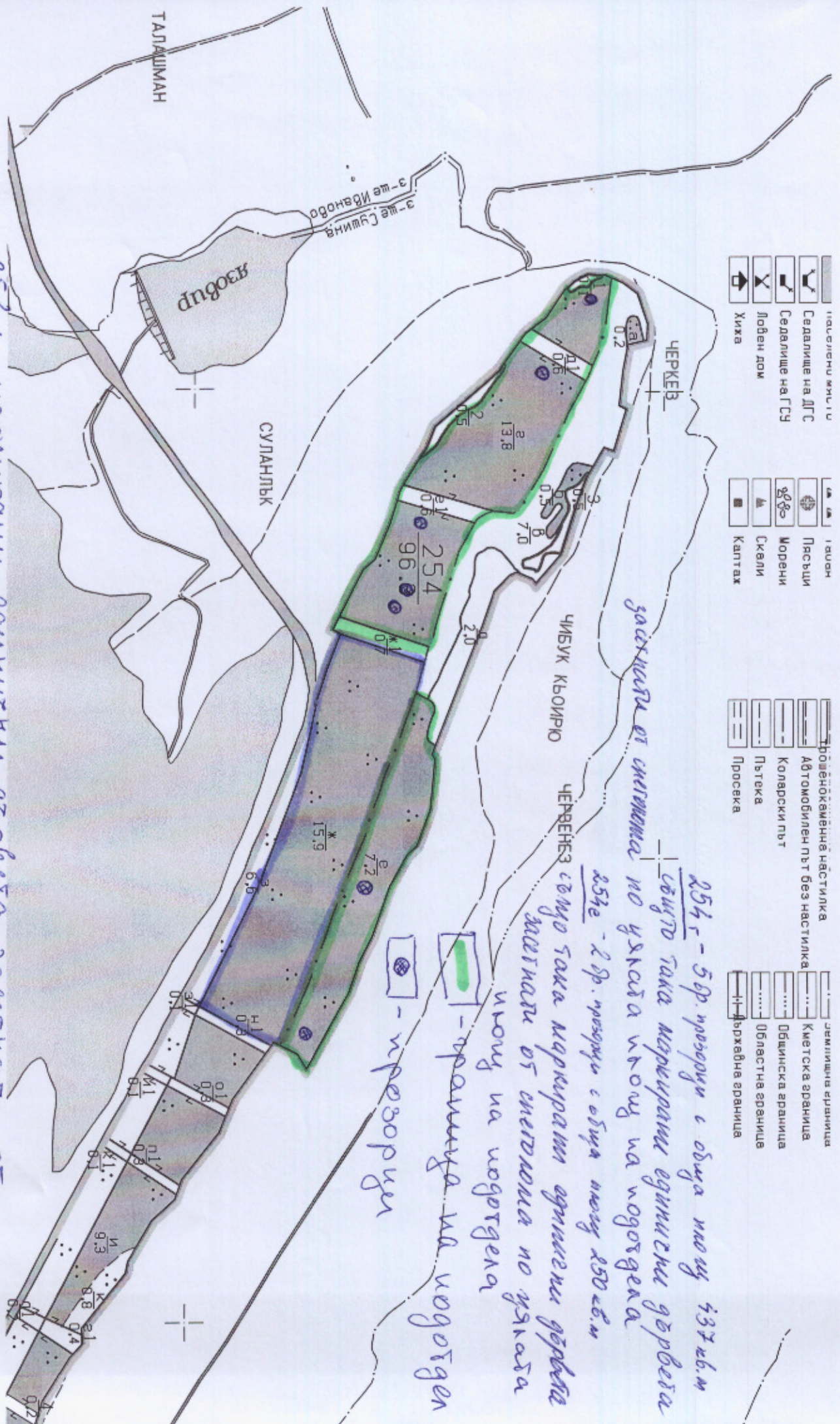
- 1 дуб
- Пясъци
- Морени
- Скали
- Каптак

- Прошенокамънна настилка
- Автомобилен път без настилка
- Коларски път
- Пътека
- Просека

- Земелищна граница
- Кметска граница
- Общинска граница
- Областна граница
- Кръвна граница

254* - маркираш единствена дървета засветнати от слепота по цялата площ на парцела

- граница на парцела



засветнати от слепота

254* - 5бр. прозорци с обща площ 437кв.м

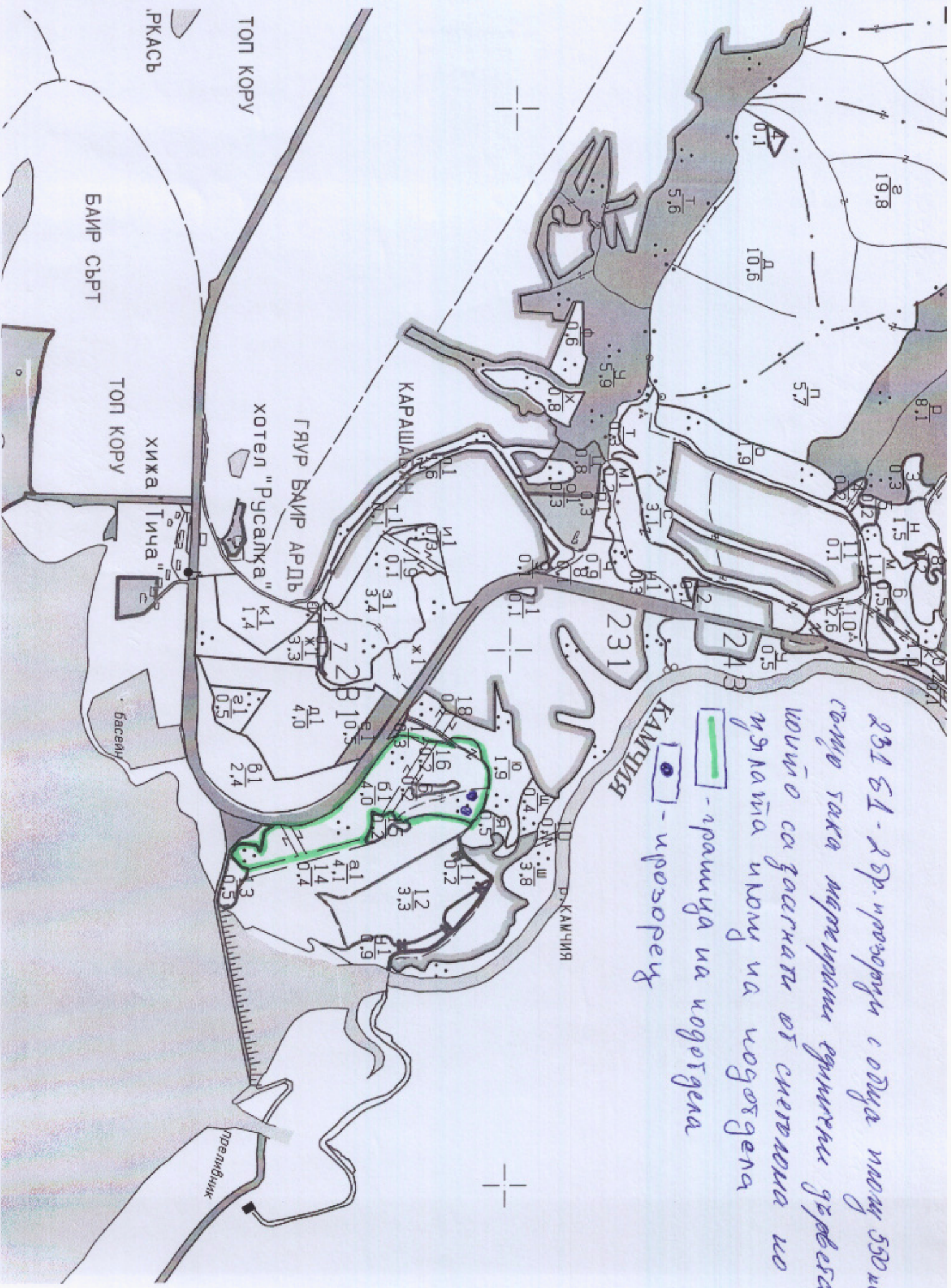
свудто така маркираш единствена дървета засветнати от слепота по цялата площ на парцела

254* - 2бр. прозорци с обща площ 250кв.м

маркираш единствена дървета засветнати от слепота по цялата площ на парцела

- парцела на парцела

- прозорци



231 БГ - 2 др. прозорци с одва намот 550 см. в
 семье така меркрити ежирети гребета,
 които са газката от сметана на
 ндана имот на нозогена

- правшца на нозогена
 - прозорцу

